



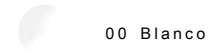
THE GAP

**ROUND - Cisterna de doble descarga 4,5/3 litros con alimentación inferior para inodoro**

MEDIDAS

Longitud	365 mm
Anchura	150 mm
Altura	390 mm

COLORES Y ACABADOS



00 Blanco

PVPR (IVA INCLUIDO)

**186,34 €**

DIBUJOS TÉCNICOS

CARACTERÍSTICAS

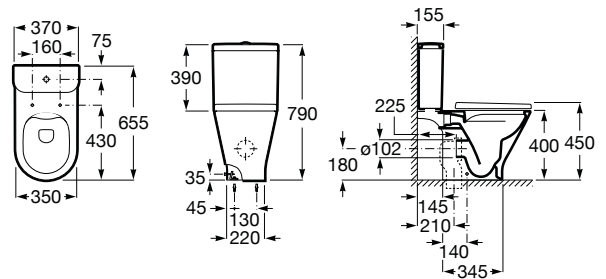
Cisterna de doble descarga 4,5/3 litros con alimentación inferior para inodoro. Incluye sistema de fijación, mecanismo de alimentación y mecanismo de descarga.

Cisterna una pieza

Conjunto de fijaciones: Incluido

Posición de la toma de agua: Inferior izquierdo

Publication Status



Tipo de descarga

Tipo de descarga: Doble descarga 3/4,5 litros

**COMPATIBLE**

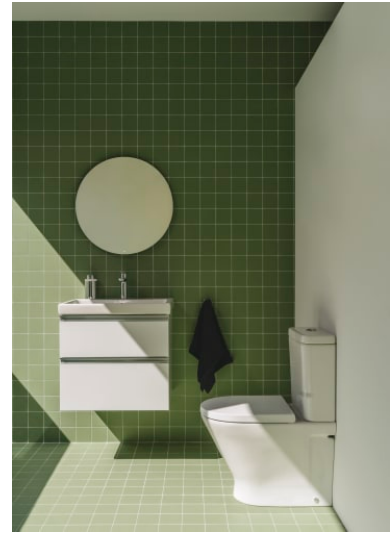
ROUND - Taza Rimless con salida dual para inodoro de tanque bajo compacto adosado a pared

3420N7..0



ROUND - Taza Rimless con salida dual para inodoro de tanque bajo

3420N8..0



## The Gap

Esta colección aporta un estilo compacto y funcional. Su amplia gama permite optimizar cualquier espacio de baño. Sus líneas modernas y elegantes la convierten en una decisión inteligente.



### MANUALES Y RECURSOS



[Manual de instalación](#)